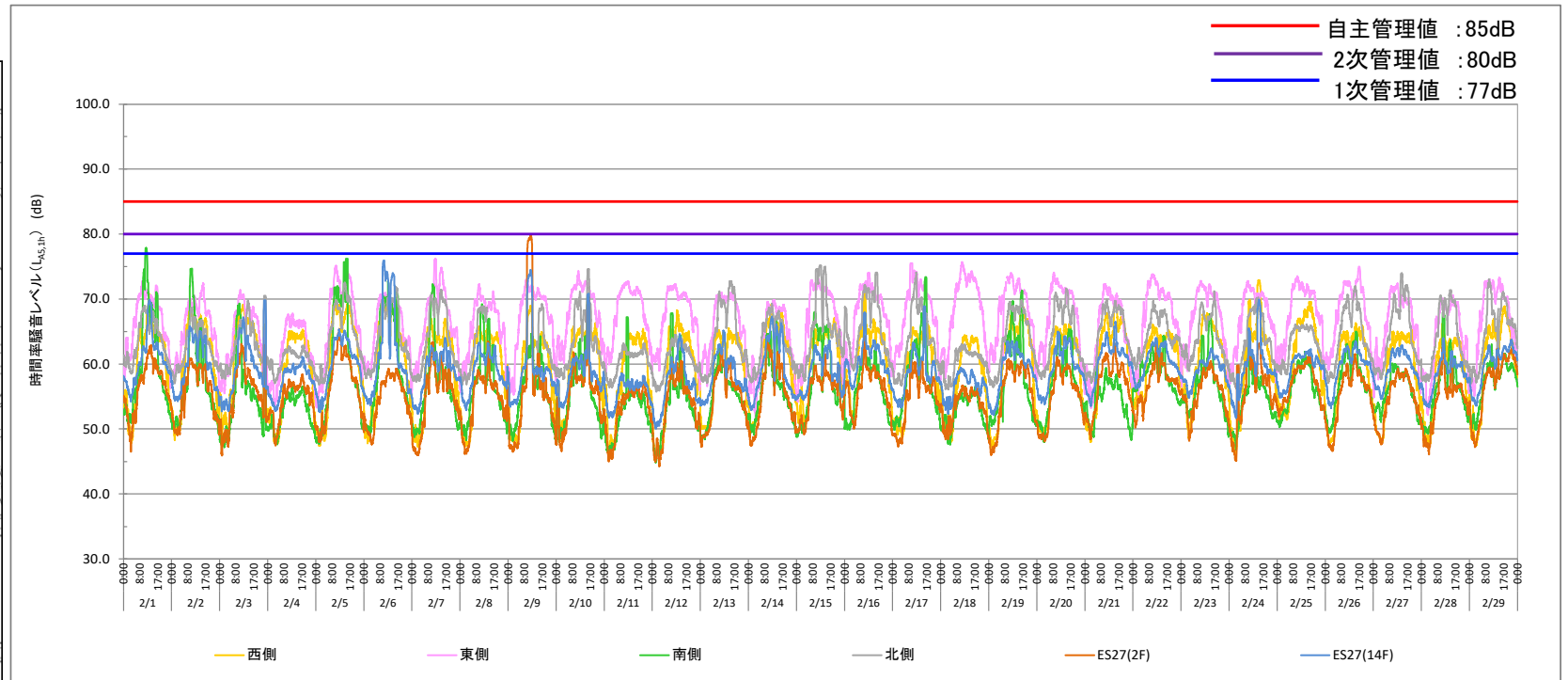
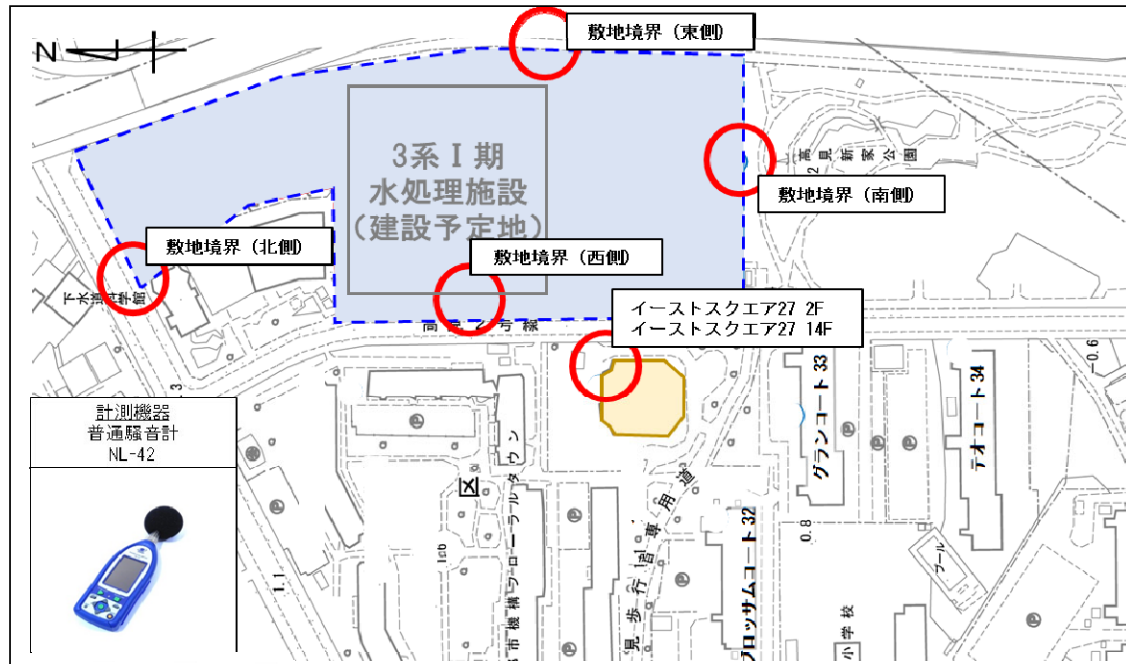


工事名：海老江下水処理場改築更新事業



2024.2月度 時間率騒音レベルLA5,1h (○：管理値超過なし、■：1次管理値超過、▲：2次管理値超過、×：自主管理値超過、-：データの欠測)

単位：dB

測定日	敷地境界										イーストスクエア27				騒音発生源	備考
	北側		東側		南側		西側		2F		14F					
	最大値	判定	最大値	判定	最大値	判定	最大値	判定	最大値	判定	最大値	判定				
1 木	AM 69.0	○	72.7	○	77.9	■	68.1	○	61.1	○	65.9	○				
	PM 68.1	○	72.1	○	72.7	○	70.7	○	62.9	○	69.9	○				
2 金	AM 68.7	○	70.5	○	74.7	○	68.4	○	60.8	○	65.8	○				
	PM 66.8	○	72.4	○	76.9	○	67.6	○	60.0	○	65.1	○				
3 土	AM 67.1	○	71.4	○	69.3	○	69.1	○	63.1	○	67.2	○				
	PM 70.5	○	70.5	○	59.4	○	68.8	○	62.9	○	69.8	○				
4 日	AM 62.7	○	67.6	○	56.1	○	65.1	○	57.6	○	59.4	○				
	PM 62.8	○	67.8	○	56.5	○	65.3	○	58.4	○	61.1	○				
5 月	AM 69.8	○	75.1	○	72.0	○	69.9	○	65.4	○	65.3	○				
	PM 72.5	○	74.2	○	76.2	○	69.2	○	63.8	○	65.2	○				
6 火	AM 70.2	○	71.0	○	70.5	○	69.4	○	58.8	○	75.9	○				
	PM 71.9	○	70.2	○	72.7	○	69.0	○	59.3	○	74.0	○				
7 水	AM 70.6	○	76.2	○	72.3	○	67.0	○	63.4	○	62.8	○				
	PM 71.4	○	75.8	○	61.7	○	67.0	○	61.9	○	64.0	○				
8 木	AM 68.9	○	72.3	○	69.2	○	65.8	○	59.1	○	63.3	○				
	PM 68.8	○	71.2	○	67.0	○	66.0	○	63.4	○	63.2	○				
9 金	AM 68.1	○	73.0	○	64.6	○	69.0	○	79.9	■	74.5	○				
	PM 69.2	○	72.1	○	64.6	○	66.5	○	77.5	■	71.3	○				
10 土	AM 71.1	○	74.3	○	63.9	○	65.8	○	61.8	○	61.1	○				
	PM 74.6	○	72.8	○	70.6	○	70.4	○	70.3	○	70.8	○				
11 日	AM 63.2	○	72.8	○	67.2	○	64.1	○	55.4	○	58.6	○				
	PM 63.2	○	72.7	○	64.9	○	65.4	○	57.8	○	58.2	○				
12 月	AM 64.5	○	72.3	○	67.8	○	65.9	○	60.4	○	61.1	○				
	PM 64.2	○	71.6	○	64.4	○	68.3	○	60.5	○	64.6	○				
13 火	AM 71.2	○	71.0	○	62.6	○	65.2	○	62.3	○	65.2	○				
	PM 72.8	○	71.0	○	60.4	○	65.5	○	60.8	○	64.8	○				
14 水	AM 69.3	○	69.6	○	65.0	○	69.1	○	63.3	○	67.3	○				
	PM 68.7	○	69.8	○	66.9	○	68.2	○	61.9	○	66.7	○				
15 木	AM 75.2	○	73.0	○	68.0	○	65.3	○	59.7	○	62.9	○				
	PM 75.2	○	72.1	○	66.0	○	67.1	○	61.5	○	63.6	○				
16 金	AM 72.2	○	74.0	○	63.4	○	71.9	○	64.3	○	67.9	○				
	PM 74.1	○	74.1	○	62.1	○	66.9	○	59.8	○	63.7	○				
17 土	AM 74.1	○	75.5	○	63.9	○	65.7	○	60.5	○	63.3	○				
	PM 70.3	○	74.1	○	73.4	○	66.1	○	60.7	○	68.9	○				

1次管理値：77dB、2次管理値：80dB、自主管理値：85dB

測定日	敷地境界										イーストスクエア27				騒音発生源	備考
	北側		東側		南側		西側		2F		14F					
	最大値	判定	最大値	判定	最大値	判定	最大値	判定	最大値	判定	最大値	判定				
18 日	AM 63.1	○	75.7	○	56.1	○	64.5	○	56.7	○	59.4	○				
	PM 63.0	○	74.3	○	56.5	○	64.4	○	56.4	○	59.1	○				
19 月	AM 69.6	○	74.0	○	69.6	○	67.5	○	60.7	○	63.5	○				
	PM 69.8	○	73.4	○	71.3	○	69.0	○	60.5	○	63.4	○				
20 火	AM 71.0	○	74.1	○	64.5	○	65.8	○	61.1	○	65.0	○				
	PM 71.6	○	72.1	○	65.3	○	66.2	○	60.0	○	64.3	○				
21 水	AM 70.0	○	72.3	○	59.4	○	67.9	○	61.7	○	64.9	○				
	PM 69.7	○	71.8	○	58.4	○	70.2	○	63.4	○	66.5	○				
22 木	AM 69.7	○	73.8	○	63.0	○	66.0	○	63.1	○	64.0	○				
	PM 68.4	○	72.5	○	64.3	○	65.2	○	62.3	○	63.5	○				
23 金	AM 69.5	○	72.8	○	64.4	○	67.6	○	59.4	○	60.6	○				
	PM 71.2	○	72.3	○	67.7	○	67.8	○	60.4	○	62.4	○				
24 土	AM 68.6	○	72.8	○	62.1	○	69.9	○	62.4	○	65.5	○				
	PM 70.3	○	71.7	○	59.8	○	72.9	○	63.2	○	69.9	○				
25 日	AM 66.1	○	73.5	○	60.5	○	67.0	○	59.8	○	61.5	○				
	PM 66.1	○	72.6	○	61.9	○	69.6	○	61.4	○	62.3	○				
26 月	AM 70.7	○	72.8	○	63.1	○	65.0	○	60.1	○	62.7	○				
	PM 72.0	○	75.0	○	65.0	○	66.3	○	61.5	○	63.5	○				
27 火	AM 70.8	○	72.3	○	60.1	○	65.0	○	58.8	○	62.4	○				
	PM 74.0	○	72.4	○	59.6	○	65.2	○	59.3	○	62.9	○				
28 水	AM 70.6	○	70.1	○	68.0	○	66.2	○	63.2	○	64.0	○				
	PM 71.4	○	70.6	○	63.7	○	64.1	○	60.5	○	62.0	○				
29 木	AM 73.0	○	73.0	○	63.0	○	66.6	○	59.5	○	62.9	○				
	PM 71.1	○	73.3	○	61.6	○	68.9	○	62.4	○	63.7	○				

1次管理値：77dB、2次管理値：80dB、自主管理値：85dB

総評

2024年2月の時間率騒音レベル (LA5, 1h) の変動図より、騒音レベルの管理値超過は3回発生した。そのうち本工事作業の影響で管理値を超過したものはなかった。管理値超過時の記録シートを以下に添付する。管理値超過内容は、2月1日に敷地境界南側で管理値を超過しているが、これは他業者による舗装工事が騒音の発生源と思われる。また2月9日にイーストスクエア27 2Fで管理値を超過しているが、これも他業者による舗装工事が騒音の発生源と思われる。2月の工事作業による管理値超過は一度も発生していないことから、工事作業が周辺環境に与える影響は小さいと思われる。引き続き監視を行う。